

アカウント情報用紙に記載された初期パスワードのままでは、各種情報サービスを利用することはできません。アカウント情報用紙を受け取ったら、下記サイトから、パスワードを変更してください。



東京藝術大学ID確認ページ
<https://user.geidai.ac.jp/>



サイトへアクセスすると
ID確認ページが表示されます。



東京藝術大学ID確認ページ

メールアドレスの@以降を入力してください

藝大ID
s1117001

パスワード

ログイン

パスワードの有効期限は、最後に変更してから1年間です。
パスワードの有効期限が切れる前には確認メールが送信されます。

パスワードの期限が切れそうなとき、もしくは期限が切れてしまったら、
東京藝術大学ID確認ページからパスワードを変更してください。

東京藝術大学ID確認ページでは第2メールアドレスを設定することができます。
第2メールアドレスを設定しておく、パスワードを忘れた際に、再設定することができます。

藝大アカウントにログインできないとき

Q1) 藝大IDは正しく入力していますか？

藝大IDはs+学籍番号です。※sは小文字です。
メールアドレスの@以下は、Gmail以外の情報システムにログインする際は不要です。

Q2) パスワードは定期的に変更していますか？

パスワードの有効期間が切れると、ログインできません。
パスワードの有効期限が不明なときも、まずパスワードを変更してみてください。

Q3) 第2メールアドレスを覚えていますか？

覚えている場合

第2メールアドレスを登録してある場合は、東京藝術大学ID確認ページのHELPから
パスワードを忘れた場合をクリックしてください。パスワードを再設定できます。

覚えていない、もしくは登録していない場合

東京藝術大学ID確認ページのHELPから 申請ページ(パスワード再発行)へをクリックしてください。
再発行されたパスワードは芸術情報センターよりの返信メールをご確認ください。

お問い合わせ先

東京藝術大学 芸術情報センター(情報システム担当) : net-admin@ml.geidai.ac.jp



学内の情報発信、情報サービス基盤の管理・運営
 情報セキュリティ対策の取組み
 教育、研究、創作活動を支援するラボの運営

[藝大アカウント]

藝大アカウントは、履修登録を始め、藝大内の情報サービスを利用するために必要なアカウントです。
 藝大アカウントで利用できる主な情報サービスは下記になります。

- ・藝大メール(Gmail)
- ・Google ClassroomをはじめとするGmailに付随するサービス
- ・教務システム(キャンパスプラン) ※使い方は学生課にお問い合わせください
- ・図書館情報サービス ※使い方は図書館にお問い合わせください
- ・学内LANリモートアクセス(VPN接続)サービス
- ・無線LAN接続サービス

SSID: geidai-wireless Password: 0505525200

SSID: eduroam (利用は芸術情報センターWebサイトをご覧ください)

※藝大アカウントは1年に1回必ずパスワードの変更を行ってください。

下記の場合は、各科の教員を通じて、芸術情報センターに相談・申請してください。

- ・通信機器(無線LAN装置、ネットワーク型HDD、ネットワークプリンタ等)を学内ネットワークに接続する場合
- ・geidai.ac.jpドメインのWEBサイトを構築する場合

無線LAN装置を不正に接続してネットワーク障害を起こす事案が多発しています。必ず申請してください。

[ラボ, エディティングルーム, 演習室]

コンピュータと最新の周辺機器を設置し、音楽・美術・映像分野に関わる新しい技術やメディア表現の制作環境を提供しています。専門のスタッフが対応します。

本学の学生・教職員は自由に利用することができます。

但し、一部設備・機材を利用するには、定期開催の講習会を受け、利用資格を取得する必要があります。

施設利用にあたり、賠償保険(生協または学生課にて加入)への加入が必須です。

ラボ = 機材貸出や大型設備・機材(ファブリケーション系, サウンド系)が使用できます。

Editing room = 画像及び映像編集に適したコンピュータを使用できます。

演習室 = 授業がない時間は、MacとWindowsのデュアルブート環境のコンピュータを使用できます。

[主な設備・機器]

画像・映像編集用コンピュータ、スキャナ(A3サイズ)、大判プリンタ、レーザーカッター
 カッティングプロッター、3Dプリンタ、サウンドスタジオ、切削機、裁断機、製本機、
 UVプリンタ など

[主な機材貸出]

ビデオカメラ、一眼レフカメラ、三脚、プロジェクター、スクリーン、スピーカー、マイク
 レコーダー、ディスプレイ など

[開室時間]

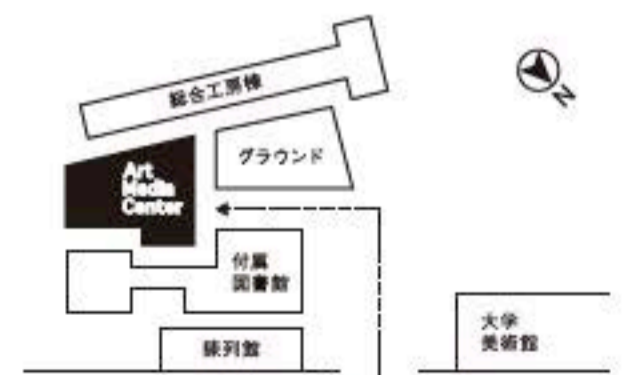
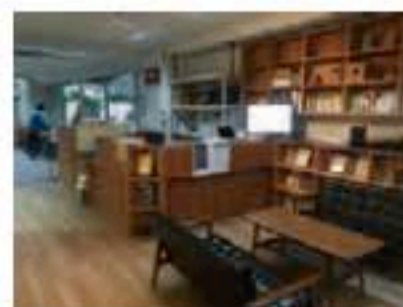
ラボ, Editing room 平日 11:00 - 19:00
 (機材利用18:30まで)

演習室 平日 11:00 - 19:00

※夏季・GW・冬季・春季休業期間は原則開室していません。



AMC website



東京藝術大学芸術情報センター

〒110-8714

東京都台東区上野公園12-8 総合工房棟A2F

050-5525-2475(情報システム担当)

050-5525-2537(ラボ受付)

E-mail: amc-info@ml.geidai.ac.jp

その他の案内は芸術情報センターWebサイトを参照してください。

<https://amc.geidai.ac.jp/>

東京藝術大学 芸術情報センター Art Media Center

AMC 利用に伴う保険加入について Insurance requirements for using the AMC

本学の学生が芸術情報センターのサービスを利用をするには、1. 学生賠償責任保険または2+a. 学生教育研究災害傷害保険および学研災付帯賠償責任保険または2+b. 学生教育研究災害傷害保険および外国人留学生向け学研災付帯学生生活総合保険いずれかの加入が必須です。1. 学生賠償責任保険については利用する機会がなくても、期間終了の際に手続きを行えば料金の一部は返金されます。保険加入方法に関しては、以下の表を元にそれぞれの部署で相談してください。

Those who wish to use equipment at the Art Media Center (AMC) must be enrolled in one of the following insurance plans:

1. Personal Liability Insurance for Students (Gakubai)

Insurer: UNIV. CO-OP

This insurance is available to members of the University Co-op. In addition to the premium, a deposit for membership will be required, which will be refunded upon termination of the insurance contract.

2+a. Personal Accident Insurance for Students Pursuing Education and Research (Gakkensai) and Insurance for accidents involving third parties or their property (Futaibaiseki)

Insurer: Japan Educational Exchanges and Services (JEES)

This combination of insurance gives you liability coverage during regular curricular activities, school events, etc.

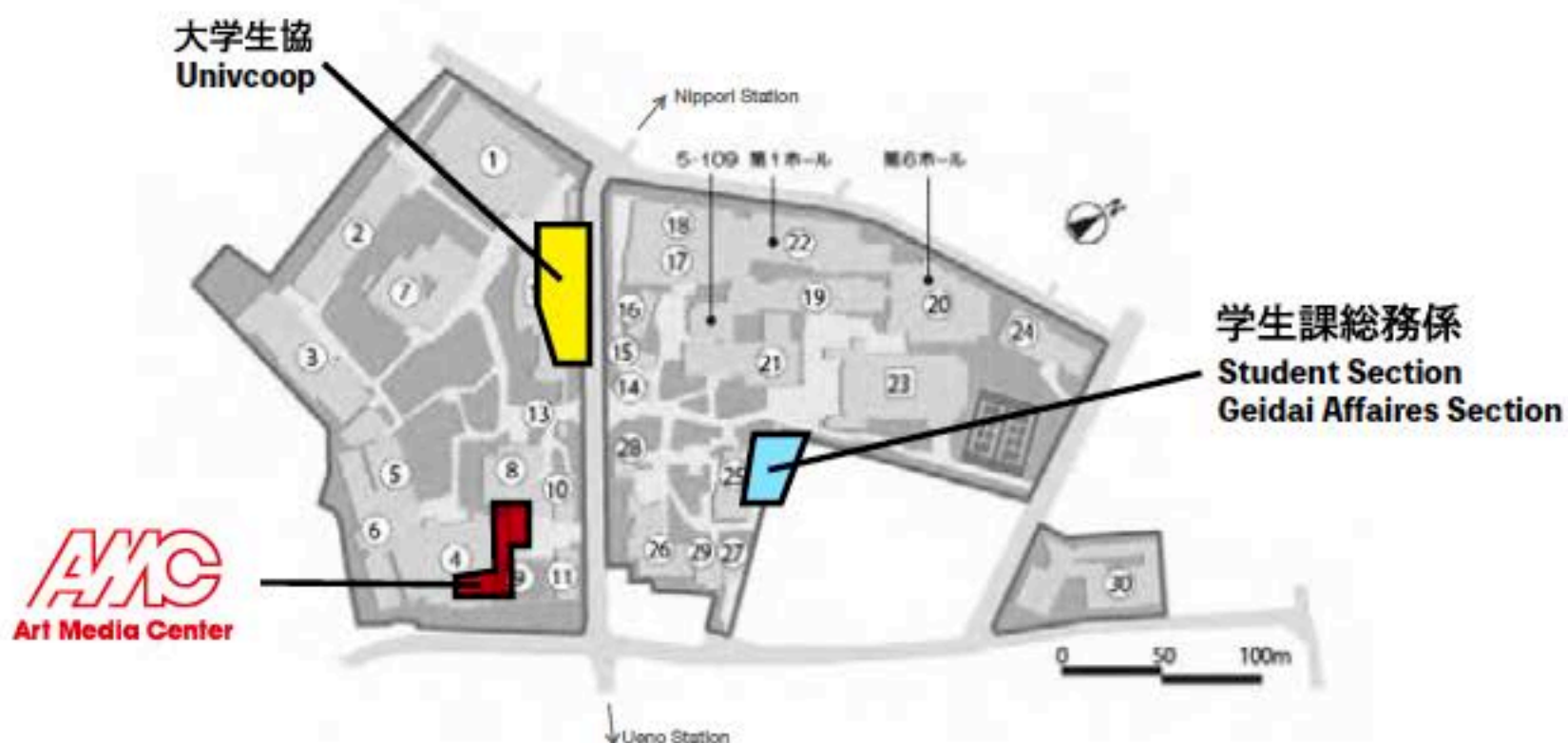
2+b. Comprehensive Insurance for Students Lives Coupled with "Gakkensai" for International Students

Insurer: Japan Educational Exchanges and Services (JEES)

This insurance policy provides broad coverage, including personal liability and medical expenses. Assistance is available in English.

Please see the table below and consult with staff of the department responsible for enrollment procedures for the insurance plan of your choice.

		問い合わせ先 Contact
1	学生賠償責任保険 Personal Liability Insurance for students(GAKUBAI)	大学生協 / Univ. Co-op http://www.univcoop.or.jp/ 上野校舎大学美術館地下1階 Located in the basement of the University Art Museum, Ueno Campus TEL:03(3828)5669
2+a	a 学研災付帯賠償責任保険 Insurance for accidents involving third parties or their property (Futaibaiseki)	本学 学生課総務係 / Student Affairs Division https://www.geidai.ac.jp/life/consultation/insurance 上野校舎管理棟1階 Located on the 1st floor of the Administration Bldg., Ueno Campus
2+b	b 外国人留学生向け学研災付帯学生生活総合保険 Comprehensive Insurance for Students Lives Coupled with "Gakkensai" for International Students (Inbound futai-gakuso)	
	2 学生教育研究災害傷害保険 Personal Accident Insurance for Students Pursuing Education and Research (GAKKENSAI)	



情報セキュリティ講習は「りんりん姫」で。

藝大アカウントをお持ちの
すべての学生・留学生・研究生
教員・職員は
必ず受講してください



情報セキュリティを取り巻く昨今の状況は日々厳しさを増し、ランサムウェア（身代金要求型ウィルス）等の悪質なプログラムによる被害や重要情報の漏洩といった事件が相次いでいます。情報セキュリティに関する理解を深めることは、情報セキュリティに係る被害者や加害者になることを未然に防ぐことにもつながります。高度化する情報社会で生きるための必要最低限の知識を身に着けるための情報セキュリティ教育の一環として、情報セキュリティ e-learning「りんりん姫」を受講してください